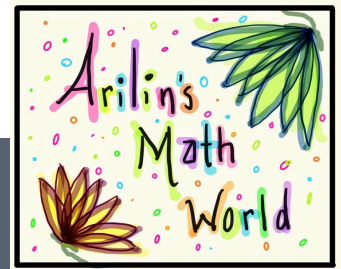
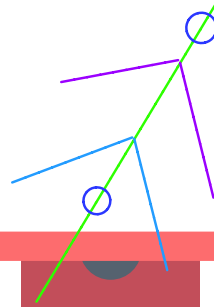


Simetrías de las cónicas

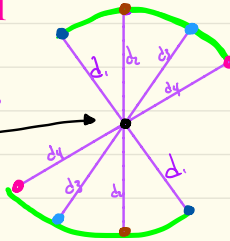


Simetrías

En el plano tenemos dos posibles tipos de simetría.

1) Simetría central

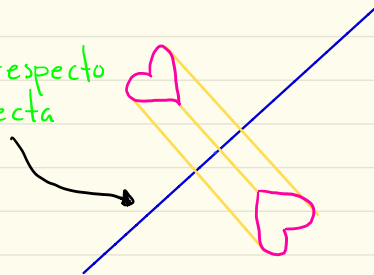
Simetría respecto a un punto



Reflejar respecto al punto

2) Simetría axial

Simetría respecto a una recta

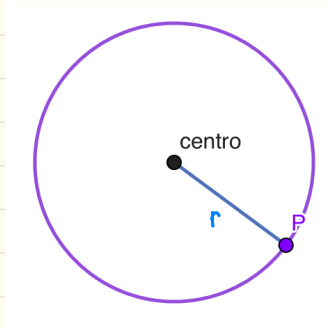


Reflejar respecto a una recta

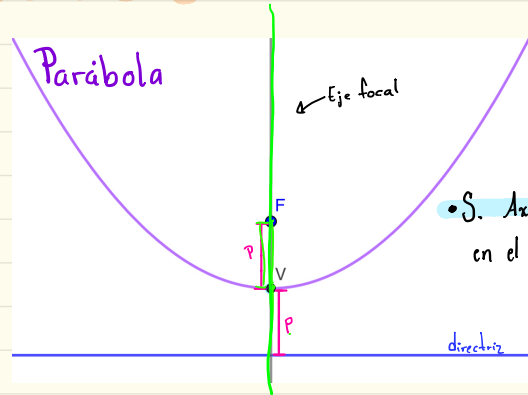
Eje de simetría

Simetrías en las cónicas

Circunferencia

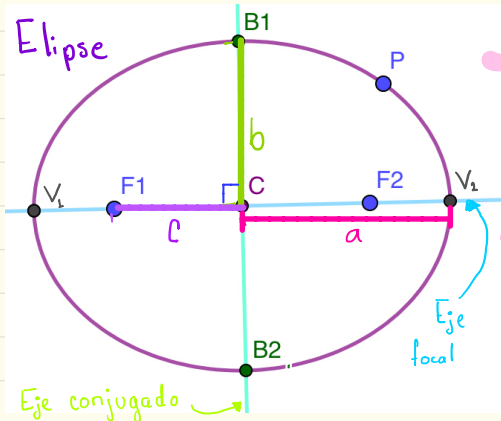


- S. Central en el centro
- S. Axial en cualquier diámetro



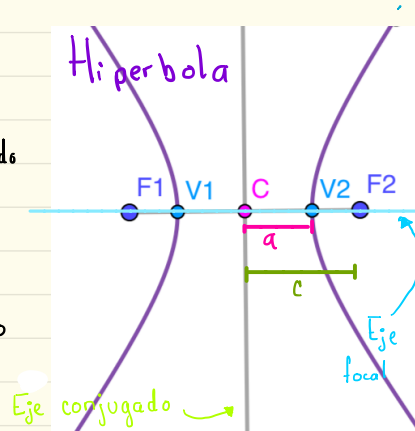
- S. Axial en el eje focal

Elipse



- S. Axial
 - * Eje Conjugado
 - * Eje focal
- S. Central en el centro

Hiperbola



- S. Axial
 - * Eje Conjugado
 - * Eje focal
- S. Central en el centro

- + Imágenes creadas con Bitmoji
- + Notas hechas por Arilín Haro, de Arilin's Math World
- + Recuerda visitar:
 - * mi canal Arilin's Math y
 - * mi grupo de Facebook Arilin's Math World.

